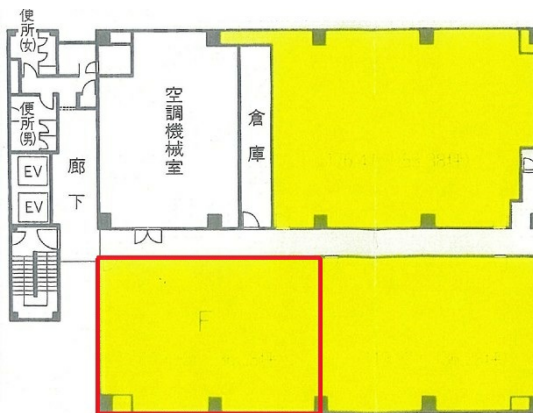


セントラル丸亀ビル 8階36.28坪

香川県丸亀市風袋町209



物件MAP



賃貸条件	
月額賃料	相談
坪数	36.28坪
坪単価	相談
共益費	相談
礼金	
敷金（保証金）	12ヶ月
階数	8階（南1）
入居可能日	2024年6月
ビル情報	
所在地	香川県丸亀市風袋町209
最寄り駅	JR予讃線 丸亀駅 徒歩10分
エリア	香川
竣工	1982年8月
耐震	新耐震基準
階数	地上8階 地下1階
用途	事務所
構造	SRC造、一部S造
設備情報	
エレベーター	2基
空調	
OAフロア	
基準階天井高	
光ファイバー	調査中
トイレ	男女別・室外
セキュリティ	有り
駐車場	有り