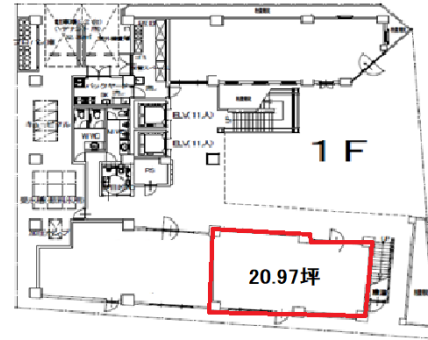


THE TERRACE 1階20.97坪

愛知県刈谷市相生町1-28



物件MAP



賃貸条件	
月額賃料	253,737円 (税別)
坪数	20.97坪
坪単価	12,100円 (税別)
共益費	賃料に含む
礼金	無し
敷金 (保証金)	3ヶ月
階数	1階 (C)
入居可能日	即日

ビル情報	
所在地	愛知県刈谷市相生町1-28
最寄り駅	JR東海道本線 刈谷駅 徒歩5分 名鉄三河線 刈谷駅 徒歩5分
エリア	その他愛知
竣工	2018年1月
耐震	新耐震基準
階数	地上4階
用途	店舗
構造	RC造

設備情報	
エレベーター	2基
空調	無し
OAフロア	スケルトン
基準階天井高	3,600mm
光ファイバー	
トイレ	男女共用・室内
セキュリティ	無し
駐車場	無し