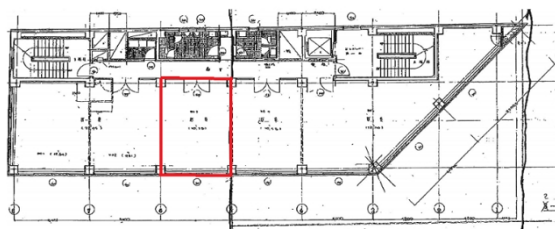


藤田ビル 4階10.58坪

愛知県名古屋市中区栄1-5-8



物件MAP



賃貸条件	
月額賃料	89,930円（税別）
坪数	10.58坪
坪単価	8,500円（税別）
共益費	26,450円
礼金	無し
敷金（保証金）	6ヶ月
階数	4階（406）
入居可能日	即日

ビル情報	
所在地	愛知県名古屋市中区栄1-5-8
最寄り駅	名古屋市営地下鉄東山線 伏見駅 徒歩1分 名古屋市営地下鉄鶴舞線 伏見駅 徒歩1分
エリア	伏見・栄エリア
竣工	1959年12月
耐震	旧耐震基準
階数	地上6階 地下2階
用途	事務所
構造	SRC造

設備情報	
エレベーター	1基
空調	個別空調
OAフロア	タイルカーペット
基準階天井高	
光ファイバー	有り
トイレ	男女別・室外
セキュリティ	調査中
駐車場	有り