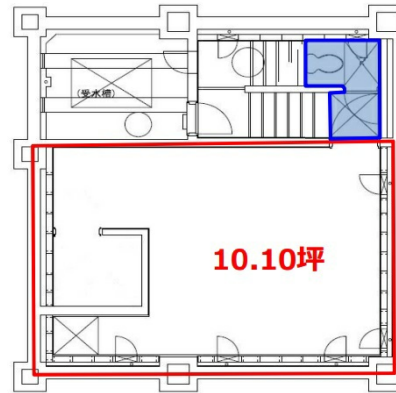


# G4ビル 地下1階10.1坪

東京都中央区銀座4-10-6



## 物件MAP



賃貸条件	
坪数	10.1坪
階数	B1階
入居可能日	
ビル情報	
所在地	東京都中央区銀座4-10-6
最寄り駅	東京メトロ日比谷線 東銀座駅 徒歩2分 都営浅草線 東銀座駅 徒歩2分 東京メトロ銀座線 銀座駅 徒歩3分
エリア	銀座エリア
竣工	1990年11月
耐震	新耐震基準
階数	地上9階 地下1階
用途	店舗
構造	SRC造
設備情報	
エレベーター	1基
空調	個別空調
OAフロア	OAフロア
基準階天井高	2,400mm
光ファイバー	有り
トイレ	男女別・室内
セキュリティ	有り
駐車場	無し