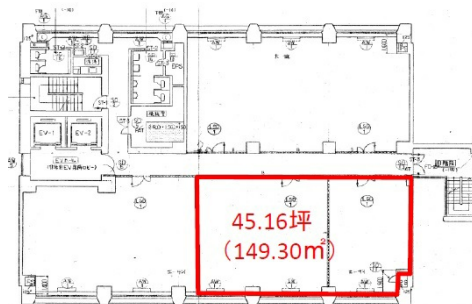


姫路NKビル 7階45.16坪

兵庫県姫路市東延末1-1



物件MAP



賃貸条件

坪数 45.16坪

階数 7階（申込有）

入居可能日

ビル情報

所在地 兵庫県姫路市東延末1-1

最寄り駅 JR山陽本線 姫路駅 徒歩7分

JR姫新線 姫路駅 徒歩7分

JR播但線 姫路駅 徒歩7分

山陽電鉄本線 手柄駅 徒歩11分

山陽電鉄本線 山陽姫路駅 徒歩12分

エリア その他兵庫

竣工 1985年2月

耐震 新耐震基準

階数 地上11階

用途 事務所

構造 SRC造

設備情報

エレベーター 2基

空調 個別空調

OAフロア タイルカーペット

基準階天井高 2mm

光ファイバー 有り

トイレ 男女別・室外

セキュリティ 有り

駐車場