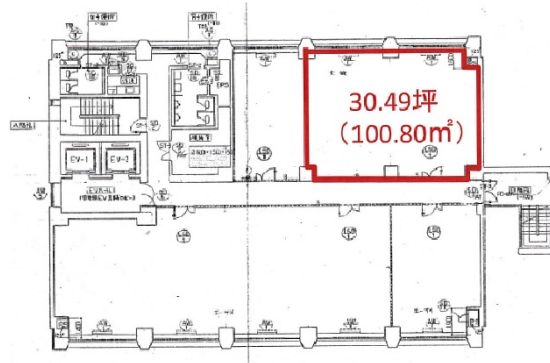


姫路NKビル 6階30.49坪

兵庫県姫路市東延末1-1



物件MAP



賃貸条件	
坪数	30.49坪
階数	6階（先行有）
入居可能日	

ビル情報	
所在地	兵庫県姫路市東延末1-1
最寄り駅	JR山陽本線 姫路駅 徒歩7分 JR姫新線 姫路駅 徒歩7分 JR播但線 姫路駅 徒歩7分 山陽電鉄本線 手柄駅 徒歩11分 山陽電鉄本線 山陽姫路駅 徒歩12分
エリア	その他兵庫
竣工	1985年2月
耐震	新耐震基準
階数	地上11階
用途	事務所
構造	SRC造

設備情報	
エレベーター	2基
空調	個別空調
OAフロア	タイルカーペット
基準階天井高	2mm
光ファイバー	有り
トイレ	男女別・室外
セキュリティ	有り
駐車場	



事務所移転の簡単検索サイト

Quick Service

クイックサービス

姫路NKビル 6階30.49坪 兵庫県姫路市東延末1-1

その他兵庫（ビルID：0044690）の賃貸オフィス

貸事務所・レンタルオフィス・オフィス移転ならQuickService

物件詳細はこちらから

0120-55-2620

【受付時間】平日9:30~18:30

