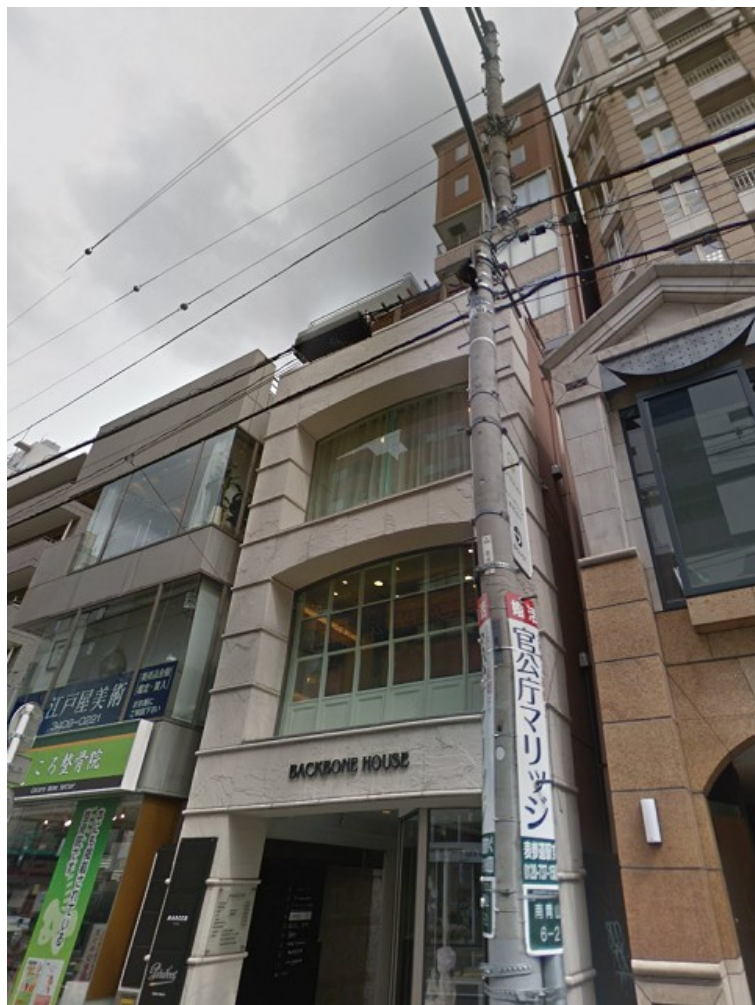


バックボーンハウス 1階10.3坪

東京都港区南青山6-2-10



物件MAP



賃貸条件	
坪数	10.3坪
階数	1階
入居可能日	
ビル情報	
所在地	東京都港区南青山6-2-10
最寄り駅	東京メトロ銀座線 表参道駅 徒歩9分 JR山手線 渋谷駅 徒歩19分 東京メトロ銀座線 渋谷駅 徒歩19分
エリア	赤坂・青山・六本木エリア
竣工	1999年3月
耐震	新耐震基準
階数	地上9階 地下1階
用途	事務所/店舗
構造	S造
設備情報	
エレベーター	1基
空調	個別空調
OAフロア	その他
基準階天井高	
光ファイバー	有り
トイレ	男女共用・室外
セキュリティ	無し
駐車場	無し