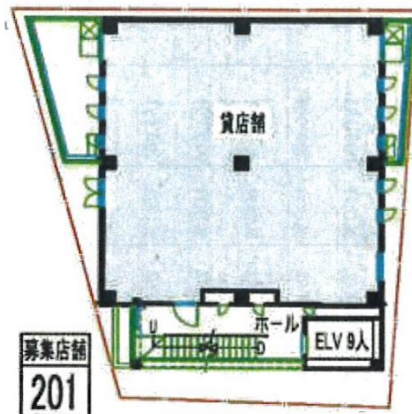


# WIZ金山 2階45.65坪

愛知県名古屋市熱田区新尾頭3-1-18



物件MAP



賃貸条件	
坪数	45.65坪
階数	2階 (201)
入居可能日	
ビル情報	
所在地	愛知県名古屋市熱田区新尾頭3-1-18
最寄り駅	JR中央本線 金山駅 徒歩6分 JR東海道本線 金山駅 徒歩6分 名鉄名古屋本線 金山駅 徒歩6分 名古屋市営地下鉄名城線 金山駅 徒歩6分 名古屋市営地下鉄名港線 金山駅 徒歩6分
エリア	金山・大須・上前津エリア
竣工	2017年2月
耐震	新耐震基準
階数	地上7階
用途	事務所/店舗
構造	S造
設備情報	
エレベーター	1基
空調	個別空調
OAフロア	スケルトン
基準階天井高	
光ファイバー	有り
トイレ	無し
セキュリティ	有り
駐車場	有り



事務所移転の簡単検索サイト **WIZ金山 2階45.65坪** 愛知県名古屋市熱田区新尾頭3-1-18

金山・大須・上前津エリア (ビルID: 0044647) の賃貸オフィス

貸事務所・レンタルオフィス・オフィス移転なら**QuickService**

物件詳細はこちらから

 **0120-55-2620**

【受付時間】平日9:30~18:30

