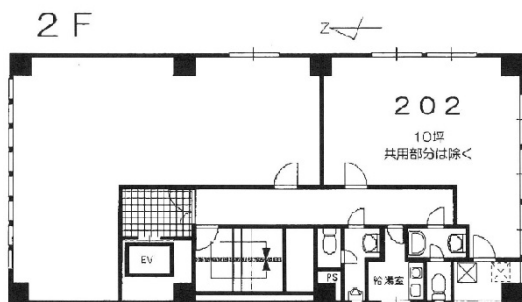


洋進ビル 2階14坪

大阪府大阪市中央区鎗屋町2-2-11



物件MAP



| 賃貸条件 | |
|---------|-------------|
| 月額賃料 | 90,000円（税別） |
| 坪数 | 14坪 |
| 坪単価 | 6,429円（税別） |
| 共益費 | 賃料に含む |
| 礼金 | 敷引 |
| 敷金（保証金） | 4ヶ月 |
| 階数 | 2階 |
| 入居可能日 | 即日 |

| ビル情報 | |
|------|----------------------|
| 所在地 | 大阪府大阪市中央区鎗屋町2-2-11 |
| 最寄り駅 | 大阪メトロ谷町線 谷町四丁目駅 徒歩5分 |
| エリア | 谷町・OBPエリア |
| 竣工 | 1993年3月 |
| 耐震 | 新耐震基準 |
| 階数 | 地上9階 |
| 用途 | 事務所 |
| 構造 | S造 |

| 設備情報 | |
|--------|----------|
| エレベーター | 1基 |
| 空調 | 個別空調 |
| OAフロア | タイルカーペット |
| 基準階天井高 | 2,340mm |
| 光ファイバー | 有り |
| トイレ | 男女別・室外 |
| セキュリティ | 有り |
| 駐車場 | 無し |