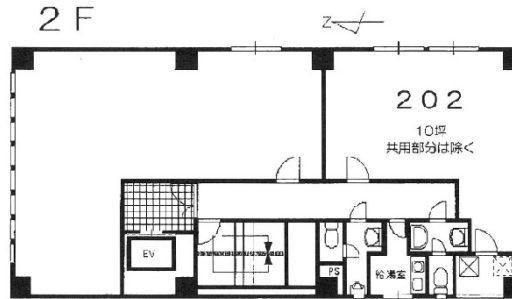


洋進ビル 2階14坪

大阪府大阪市中央区鎗屋町2-2-11



物件MAP



賃貸条件	
月額賃料	90,000円（税別）
坪数	14坪
坪単価	6,429円（税別）
共益費	賃料に含む
礼金	敷引
敷金（保証金）	4ヶ月
階数	2階
入居可能日	即日

ビル情報	
所在地	大阪府大阪市中央区鎗屋町2-2-11
最寄り駅	大阪メトロ谷町線 谷町四丁目駅 徒歩5分
エリア	谷町・OBPエリア
竣工	1993年3月
耐震	新耐震基準
階数	地上9階
用途	事務所
構造	S造

設備情報	
エレベーター	1基
空調	個別空調
OAフロア	タイルカーペット
基準階天井高	2,340mm
光ファイバー	有り
トイレ	男女別・室外
セキュリティ	有り
駐車場	無し



事務所移転の簡単検索サイト **洋進ビル 2階14坪** 大阪府大阪市中央区鎗屋町2-2-11

谷町・OBPエリア（ビルID：0044641）の賃貸オフィス

貸事務所・レンタルオフィス・オフィス移転なら**QuickService**

物件詳細はこちらから

 **0120-55-2620**

【受付時間】平日9:30~18:30

