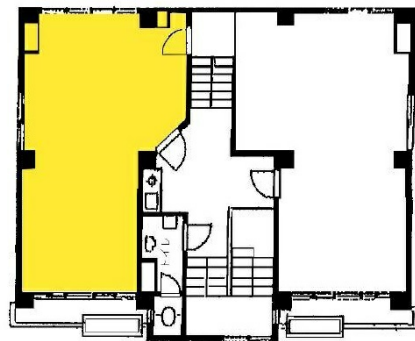


新宿酒販会館 5階8.56坪

東京都新宿区百人町1-23-7



物件MAP



賃貸条件	
月額賃料	94,160円 (税別)
坪数	8.56坪
坪単価	11,000円 (税別)
共益費	賃料に含む
礼金	無し
敷金 (保証金)	6ヶ月
階数	5階 (B)
入居可能日	相談

ビル情報	
所在地	東京都新宿区百人町1-23-7
最寄り駅	JR中央・総武線 大久保駅 徒歩4分 JR山手線 新大久保駅 徒歩8分 西武新宿線 西武新宿駅 徒歩8分 東京メトロ丸ノ内線 西新宿駅 徒歩10分
エリア	四谷・市ヶ谷・飯田橋エリア
竣工	1968年5月
耐震	旧耐震基準
階数	地上5階 地下1階
用途	事務所
構造	RC造

設備情報	
エレベーター	
空調	個別空調
OAフロア	その他
基準階天井高	
光ファイバー	有り
トイレ	男女共用・室外
セキュリティ	無し
駐車場	無し