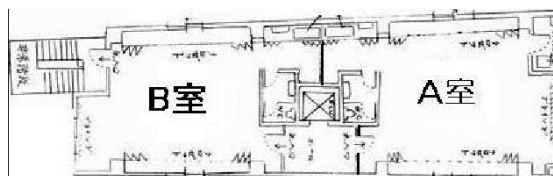


齊藤ビルディング 8階18.8坪

東京都新宿区四谷3-1-4



物件MAP



賃貸条件	
月額賃料	413,600円 (税別)
坪数	18.8坪
坪単価	22,000円 (税別)
共益費	賃料に含む
礼金	無し
敷金 (保証金)	12ヶ月
階数	8階 (A)
入居可能日	即日

ビル情報	
所在地	東京都新宿区四谷3-1-4
最寄り駅	東京メトロ丸ノ内線 四谷三丁目駅 徒歩3分 JR中央本線 四ツ谷駅 徒歩5分 都営新宿線 曙橋駅 徒歩10分
エリア	四谷・市ヶ谷・飯田橋エリア
竣工	1982年2月
耐震	旧耐震基準
階数	地上8階 地下1階
用途	事務所
構造	S造

設備情報	
エレベーター	1基
空調	個別空調
OAフロア	OAフロア
基準階天井高	
光ファイバー	有り
トイレ	男女共用・室内
セキュリティ	有り
駐車場	無し



事務所移転の簡単検索サイト

Quick Service

クイックサービス

齊藤ビルディング 8階18.8坪 東京都新宿区四谷3-1-4

四谷・市ヶ谷・飯田橋エリア (ビルID: 0044599) の賃貸オフィス

貸事務所・レンタルオフィス・オフィス移転なら**QuickService**

物件詳細はこちらから



0120-55-2620

【受付時間】平日9:30~18:30

