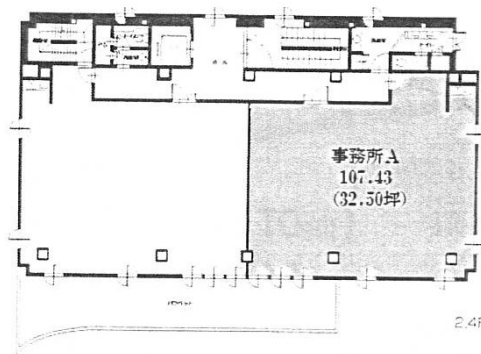


グランディ太田ビル 4階32.5坪

群馬県太田市飯田町1053



物件MAP



賃貸条件	
月額賃料	250,250円 (税別)
坪数	32.5坪
坪単価	7,700円 (税別)
共益費	89,375円
礼金	1ヶ月
敷金 (保証金)	6ヶ月
階数	4階 (B)
入居可能日	相談

ビル情報	
所在地	群馬県太田市飯田町1053
最寄り駅	東武桐生線 太田駅 徒歩16分
エリア	群馬
竣工	1992年5月
耐震	新耐震基準
階数	地上8階
用途	事務所/店舗
構造	S造

設備情報	
エレベーター	1基
空調	個別空調
OAフロア	OAフロア
基準階天井高	
光ファイバー	調査中
トイレ	男女別・室外
セキュリティ	調査中
駐車場	有り



事務所移転の簡単検索サイト

Quick Service

クイックサービス

グランディ太田ビル 4階32.5坪 群馬県太田市飯田町1053

群馬 (ビルID: 0044592) の賃貸オフィス

貸事務所・レンタルオフィス・オフィス移転ならQuickService

物件詳細はこちらから



0120-55-2620

【受付時間】平日9:30~18:30

