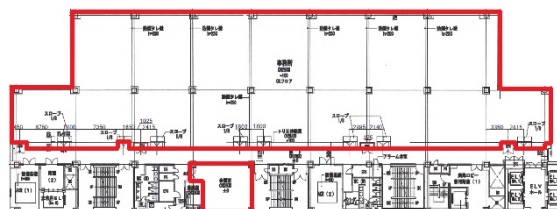


# リーフみなとみらい 2階9.47坪

神奈川県横浜市西区みなとみらい4-6-5



426.47坪

物件MAP



賃貸条件	
月額賃料	相談
坪数	9.47坪
坪単価	相談
共益費	賃料に含む
礼金	無し
敷金（保証金）	相談
階数	2階（205）
入居可能日	相談
ビル情報	
所在地	神奈川県横浜市西区みなとみらい4-6-5
最寄り駅	みなとみらい線 みなとみらい駅 徒歩3分 みなとみらい線 新高島駅 徒歩3分 横浜市営地下鉄ブルーライン 高島町駅 徒歩11分 横浜市営地下鉄ブルーライン 桜木町駅 徒歩15分 JR京浜東北線 横浜駅 徒歩15分
エリア	みなとみらい・桜木町エリア
竣工	2004年3月
耐震	新耐震基準
階数	地上12階 地下4階
用途	事務所
構造	S造、一部SRC造
設備情報	
エレベーター	10基
空調	セントラル空調
OAフロア	スケルトン
基準階天井高	3,000mm
光ファイバー	有り
トイレ	男女別・室外
セキュリティ	有り
駐車場	有り