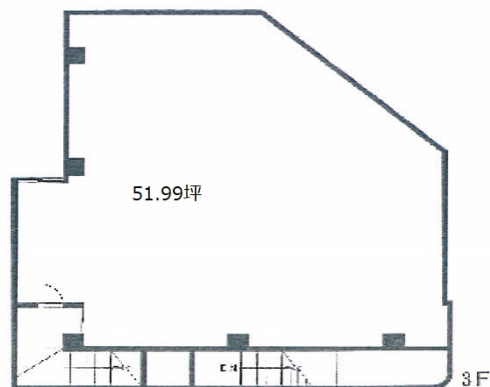


# 佐藤ビル 3階51.99坪

群馬県太田市飯田町1191



## 物件MAP



| 賃貸条件   |                |
|--------|----------------|
| 坪数     | 51.99坪         |
| 階数     | 3階             |
| 入居可能日  | 即日             |
| ビル情報   |                |
| 所在地    | 群馬県太田市飯田町1191  |
| 最寄り駅   | 東武桐生線 太田駅 徒歩2分 |
| エリア    | 群馬             |
| 竣工     | 1990年1月        |
| 耐震     | 新耐震基準          |
| 階数     | 地上3階           |
| 用途     | 店舗             |
| 構造     | RC造            |
| 設備情報   |                |
| エレベーター |                |
| 空調     |                |
| OAフロア  |                |
| 基準階天井高 |                |
| 光ファイバー | 調査中            |
| トイレ    | 調査中            |
| セキュリティ | 調査中            |
| 駐車場    |                |