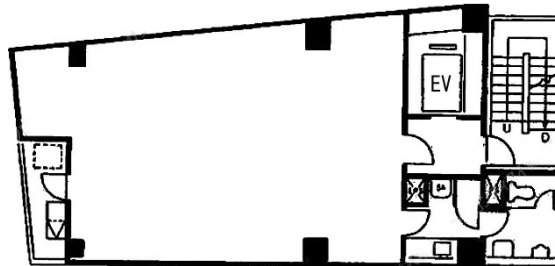


growth ginza east 2階23.91坪

東京都中央区新富2-7-4



物件MAP



賃貸条件	
坪数	23.91坪
階数	2階
入居可能日	
ビル情報	
所在地	東京都中央区新富2-7-4
最寄り駅	東京メトロ有楽町線 新富町駅 徒歩1分 東京メトロ日比谷線 築地駅 徒歩5分 JR京葉線 八丁堀駅 徒歩8分
エリア	築地・新富・月島エリア
竣工	1987年2月
耐震	新耐震基準
階数	地上9階
用途	事務所
構造	S造
設備情報	
エレベーター	1基
空調	個別空調
OAフロア	OAフロア
基準階天井高	
光ファイバー	有り
トイレ	男女共用・室内
セキュリティ	有り
駐車場	無し



事務所移転の簡単検索サイト

Quick Service

クイックサービス

growth ginza east 2階23.91坪 東京都中央区新富2-7-4

築地・新富・月島エリア (ビルID: 0044540) の賃貸オフィス

貸事務所・レンタルオフィス・オフィス移転ならQuickService

物件詳細はこちらから

0120-55-2620

【受付時間】平日9:30~18:30

