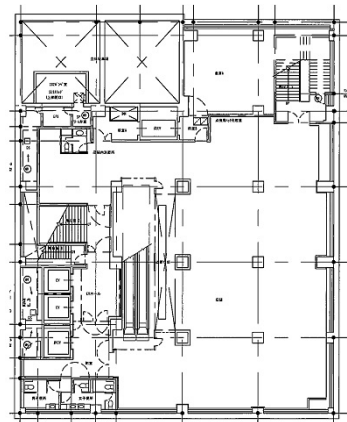


# THE 45thビル 地下2階147坪

兵庫県神戸市中央区播磨町45番地



## 物件MAP



| 賃貸条件   |   |
|--------|---|
| 坪数     | 147坪  |
| 階数     | B2階   |
| 入居可能日  |   |
| ビル情報   |   |
| 所在地    | 兵庫県神戸市中央区播磨町45番地                                    |
| 最寄り駅   | JR東海道本線 元町駅 徒歩6分<br>神戸市営地下鉄海岸線(夢かもめ) 旧居留地・大丸前駅 徒歩3分 |
| エリア    | 三宮・元町・神戸駅エリア  |
| 竣工     | 2000年2月   |
| 耐震     | 新耐震基準   |
| 階数     | 地上10階 地下2階  |
| 用途     | 店舗  |
| 構造     | SRC造  |
| 設備情報   |   |
| エレベーター | 4基  |
| 空調     | 無し  |
| OAフロア  | スケルトン   |
| 基準階天井高 |   |
| 光ファイバー |   |
| トイレ    | 無し  |
| セキュリティ | 無し  |
| 駐車場    | 有り  |