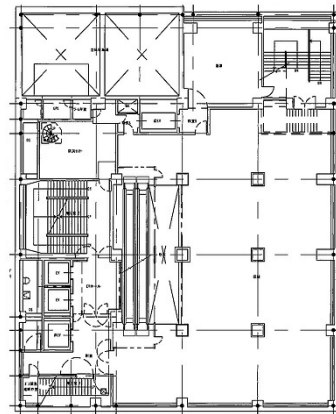


THE 45thビル 地下1階147坪

兵庫県神戸市中央区播磨町45番地



物件MAP



賃貸条件	
坪数	147坪
階数	B1階
入居可能日	
ビル情報	
所在地	兵庫県神戸市中央区播磨町45番地
最寄り駅	JR東海道本線 元町駅 徒歩6分 神戸市営地下鉄海岸線(夢かもめ) 旧居留地・大丸前駅 徒歩3分
エリア	三宮・元町・神戸駅エリア
竣工	2000年2月
耐震	新耐震基準
階数	地上10階 地下2階
用途	店舗
構造	SRC造
設備情報	
エレベーター	4基
空調	無し
OAフロア	スケルトン
基準階天井高	
光ファイバー	
トイレ	無し
セキュリティ	無し
駐車場	有り