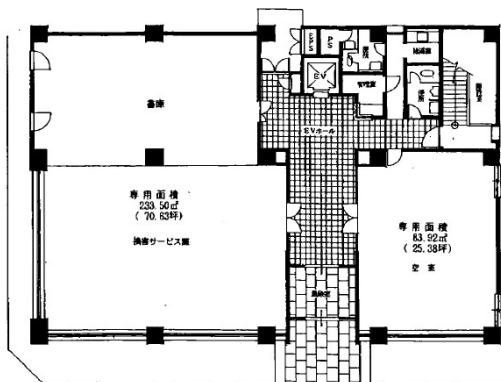


松山共栄火災ビル 1階25.38坪

愛媛県松山市勝山町1-10-1



物件MAP



賃貸条件	
月額賃料	相談
坪数	25.38坪
坪単価	相談
共益費	賃料に含む
礼金	無し
敷金 (保証金)	12ヶ月
階数	1階
入居可能日	即日

ビル情報	
所在地	愛媛県松山市勝山町1-10-1
最寄り駅	伊予鉄道1系統(環状線) 勝山町駅 徒歩4分
エリア	愛媛
竣工	1983年3月
耐震	新耐震基準
階数	地上7階
用途	事務所
構造	SRC造

設備情報	
エレベーター	1基
空調	個別空調
OAフロア	OAフロア
基準階天井高	2,400mm
光ファイバー	有り
トイレ	男女別・室外
セキュリティ	有り
駐車場	有り