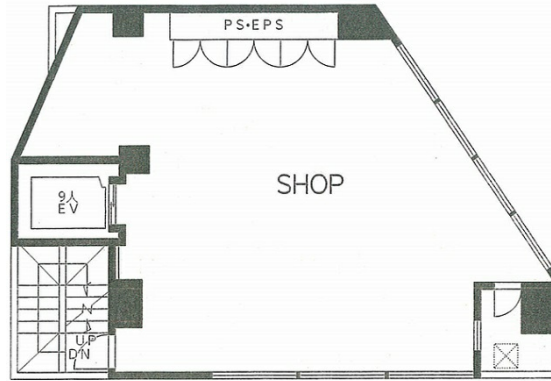


Barbizon86 4階21.04坪

東京都渋谷区広尾5-3-13



物件MAP



賃貸条件	
坪数	21.04坪
階数	4階
入居可能日	2024年4月

ビル情報	
所在地	東京都渋谷区広尾5-3-13
最寄り駅	東京メトロ日比谷線 広尾駅 徒歩3分
エリア	恵比寿・代官山・広尾エリア
竣工	2018年12月
耐震	新耐震基準
階数	地上6階 地下1階
用途	事務所/店舗
構造	RC造

設備情報	
エレベーター	
空調	
OAフロア	
基準階天井高	
光ファイバー	
トイレ	
セキュリティ	
駐車場	



事務所移転の簡単検索サイト

Barbizon86 4階21.04坪 東京都渋谷区広尾5-3-13

恵比寿・代官山・広尾エリア (ビルID: 0044500) の賃貸オフィス

クイックサービス

貸事務所・レンタルオフィス・オフィス移転ならQuickService

物件詳細はこちらから

 **0120-55-2620**

【受付時間】平日9:30~18:30

