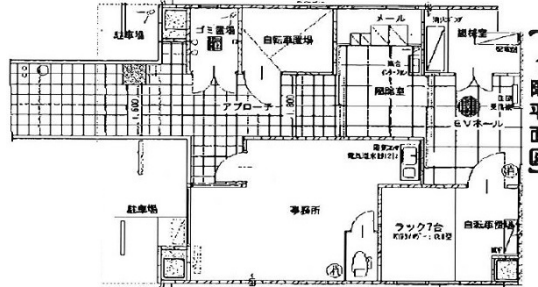


八丁堀i BLD. 1階6.58坪

広島県広島市中区八丁堀4-16



物件MAP



賃貸条件	
坪数	6.58坪
階数	1階
入居可能日	

ビル情報	
所在地	広島県広島市中区八丁堀4-16
最寄り駅	広電9系統(白島線) 女学院前駅 徒歩2分
エリア	広島市中区エリア
竣工	2016年8月
耐震	新耐震基準
階数	地上13階
用途	事務所
構造	S造

設備情報	
エレベーター	
空調	個別空調
OAフロア	タイルカーペット
基準階天井高	
光ファイバー	
トイレ	男女共用・室内
セキュリティ	有り
駐車場	