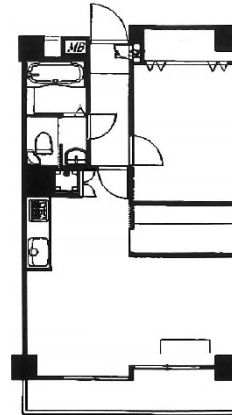


おがわビル 3階13.8坪

愛知県名古屋市天白区原2-3501



物件MAP



賃貸条件	
坪数	13.8坪
階数	3階 (301)
入居可能日	
ビル情報	
所在地	愛知県名古屋市天白区原2-3501
最寄り駅	名古屋市営地下鉄鶴舞線 原駅 徒歩4分
エリア	天白区エリア
竣工	1979年5月
耐震	旧耐震基準
階数	地上8階
用途	事務所
構造	SRC造
設備情報	
エレベーター	
空調	個別空調
OAフロア	タイルカーペット
基準階天井高	
光ファイバー	有り
トイレ	男女別・室外
セキュリティ	調査中
駐車場	有り