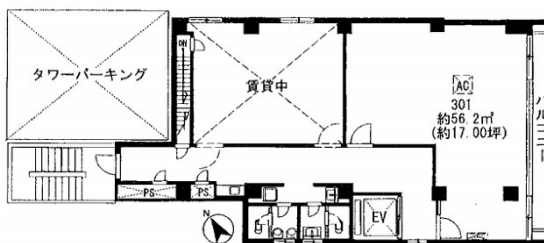


松久オフィスビル 3階17坪

岐阜県岐阜市神田町2-12



物件MAP



賃貸条件	
坪数	17坪
階数	3階 (301・申込有)
入居可能日	即日

ビル情報	
所在地	岐阜県岐阜市神田町2-12
最寄り駅	名鉄名古屋本線 名鉄岐阜駅 徒歩15分 JR東海道本線 岐阜駅 徒歩19分

エリア	岐阜
竣工	1985年3月
耐震	新耐震基準
階数	地上8階
用途	事務所
構造	S造

設備情報	
エレベーター	1基
空調	個別空調
OAフロア	タイルカーペット
基準階天井高	
光ファイバー	有り
トイレ	男女別・室外
セキュリティ	有り
駐車場	有り