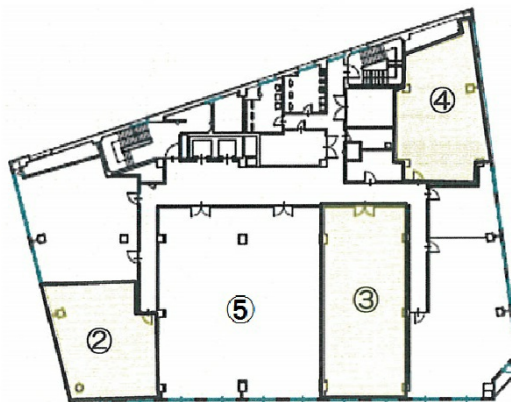


# 長栄松本ビル 7階39.37坪

長野県松本市大手3-1-1



## 物件MAP



賃貸条件	
月額賃料	相談
坪数	39.37坪
坪単価	相談
共益費	118,110円
礼金	無し
敷金（保証金）	12ヶ月
階数	7階（706・⑥）
入居可能日	即日

ビル情報	
所在地	長野県松本市大手3-1-1
最寄り駅	JR篠ノ井線 松本駅 徒歩10分 JR大糸線 松本駅 徒歩10分 松本電鉄上高地線 松本駅 徒歩10分
エリア	長野
竣工	1965年9月
耐震	旧耐震基準
階数	地上7階 地下1階
用途	事務所
構造	SRC造

設備情報	
エレベーター	2基
空調	個別空調
OAフロア	Pタイル
基準階天井高	
光ファイバー	有り
トイレ	男女別・室外
セキュリティ	有り
駐車場	無し