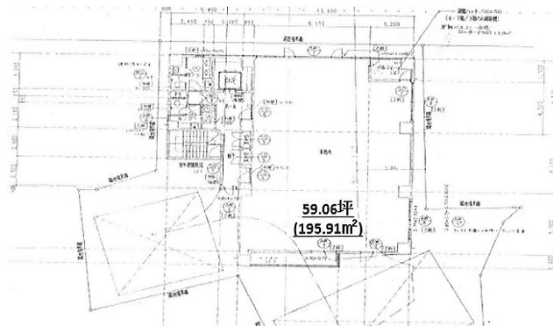


高砂パークスペースビル 7階59.06坪

埼玉県さいたま市浦和区高砂3-6-19



物件MAP



| 賃貸条件 | |
|----------|---------------|
| 月額賃料 | 944,960円 (税別) |
| 坪数 | 59.06坪 |
| 坪単価 | 16,000円 (税別) |
| 共益費 | 賃料に含む |
| 礼金 | 無し |
| 敷金 (保証金) | 10ヶ月 |
| 階数 | 7階 |
| 入居可能日 | 2025年4月 |

| ビル情報 | |
|------|---------------------|
| 所在地 | 埼玉県さいたま市浦和区高砂3-6-19 |
| 最寄り駅 | JR京浜東北線 浦和駅 徒歩7分 |
| エリア | 浦和駅周辺エリア |
| 竣工 | 1996年10月 |
| 耐震 | 新耐震基準 |
| 階数 | 地上7階 |
| 用途 | 事務所/店舗 |
| 構造 | RC造 |

| 設備情報 | |
|--------|---------|
| エレベーター | 1基 |
| 空調 | 個別空調 |
| OAフロア | |
| 基準階天井高 | 2,600mm |
| 光ファイバー | 有り |
| トイレ | 男女共用・室外 |
| セキュリティ | 無し |
| 駐車場 | 有り |