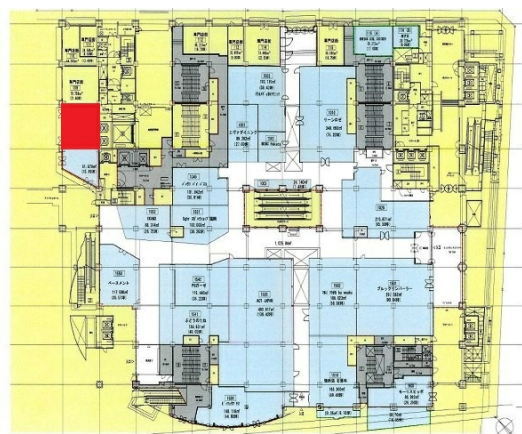


下川端再開発ビル（博多リバレインモール） 1階41坪

福岡県福岡市博多区下川端町3-1



物件MAP



賃貸条件	
月額賃料	相談
坪数	41坪
坪単価	相談
共益費	賃料に含む
礼金	無し
敷金（保証金）	相談
階数	1階
入居可能日	即日

ビル情報	
所在地	福岡県福岡市博多区下川端町3-1
最寄り駅	福岡市営地下鉄空港線 中洲川端駅 徒歩1分 福岡市営地下鉄箱崎線 中洲川端駅 徒歩1分
エリア	呉服町・中洲エリア
竣工	1999年1月
耐震	新耐震基準
階数	地上13階 地下4階
用途	店舗
構造	SRC造

設備情報	
エレベーター	6基
空調	個別空調
OAフロア	その他
基準階天井高	2,710mm
光ファイバー	有り
トイレ	男女別・室外
セキュリティ	有り
駐車場	有り



事務所移転の簡単検索サイト 下川端再開発ビル（博多リバレインモール） 1階41坪 福岡県福岡市博多区下川端町3-1

呉服町・中洲エリア（ビルID：0044307）の賃貸オフィス

貸事務所・レンタルオフィス・オフィス移転ならQuickService

物件詳細はこちらから

0120-55-2620

【受付時間】平日9:30~18:30

