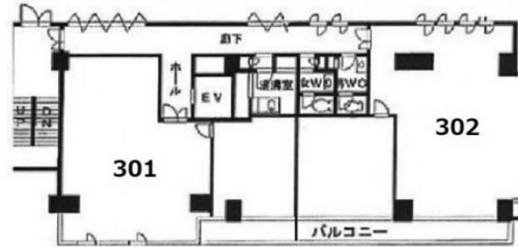


# 両国サトウビル 3階56.36坪

東京都墨田区緑2-14-14



## 物件MAP



賃貸条件	
月額賃料	563,600円 (税別)
坪数	56.36坪
坪単価	10,000円 (税別)
共益費	4,000円
礼金	1ヶ月
敷金 (保証金)	2ヶ月
階数	3階 (301-302)
入居可能日	即日

ビル情報	
所在地	東京都墨田区緑2-14-14
最寄り駅	都営大江戸線 両国駅 徒歩7分 JR中央・総武線 両国駅 徒歩10分 東京メトロ半蔵門線 錦糸町駅 徒歩15分
エリア	その他東京
竣工	1992年2月
耐震	新耐震基準
階数	地上8階
用途	事務所
構造	SRC造

設備情報	
エレベーター	1基
空調	個別空調
OAフロア	OAフロア
基準階天井高	
光ファイバー	調査中
トイレ	男女別・室内
セキュリティ	無し
駐車場	有り



事務所移転の簡単検索サイト

Quick Service

クイックサービス

両国サトウビル 3階56.36坪 東京都墨田区緑2-14-14

その他東京 (ビルID: 0044228) の賃貸オフィス

貸事務所・レンタルオフィス・オフィス移転ならQuickService

物件詳細はこちらから

0120-55-2620

【受付時間】平日9:30~18:30

