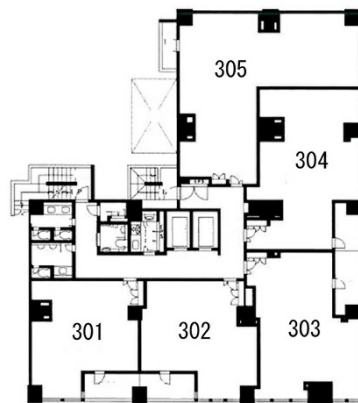


マストライフ神田錦町 3階20.18坪

東京都千代田区神田錦町2-1-5



物件MAP



賃貸条件	
坪数	20.18坪
階数	3階 (303)
入居可能日	
ビル情報	
所在地	東京都千代田区神田錦町2-1-5
最寄り駅	東京メトロ千代田線 新御茶ノ水駅 徒歩4分 都営新宿線 小川町駅 徒歩4分 東京メトロ丸ノ内線 淡路町駅 徒歩6分 JR山手線 神田駅 徒歩9分
エリア	神田・小川町エリア
竣工	2018年3月
耐震	新耐震基準
階数	地上13階
用途	事務所
構造	RC造
設備情報	
エレベーター	2基
空調	個別空調
OAフロア	OAフロア
基準階天井高	2,600mm
光ファイバー	有り
トイレ	男女別・室外
セキュリティ	有り
駐車場	無し



事務所移転の簡単検索サイト

Quick Service

クイックサービス

マストライフ神田錦町 3階20.18坪 東京都千代田区神田錦町2-1-5

神田・小川町エリア (ビルID: 0044222) の賃貸オフィス

貸事務所・レンタルオフィス・オフィス移転ならQuickService

物件詳細はこちらから



0120-55-2620

【受付時間】平日9:30~18:30

