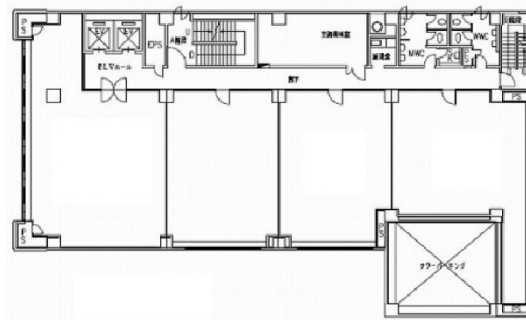


# 秋田東京海上日動ビル 2階53.99坪

秋田県秋田市中通2-5-21



## 物件MAP



賃貸条件	
月額賃料	相談
坪数	53.99坪
坪単価	相談
共益費	賃料に含む
礼金	無し
敷金（保証金）	12ヶ月
階数	2階
入居可能日	即日

ビル情報	
所在地	秋田県秋田市中通2-5-21
最寄り駅	JR奥羽本線 秋田駅 徒歩5分
エリア	秋田
竣工	1983年11月
耐震	新耐震基準
階数	地上9階 地下1階
用途	事務所
構造	SRC造

設備情報	
エレベーター	2基
空調	個別空調
OAフロア	
基準階天井高	2,600mm
光ファイバー	有り
トイレ	男女別・室外
セキュリティ	有り
駐車場	調査中