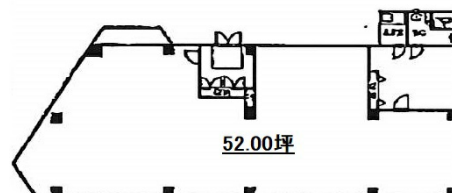


旭ビル 2階52坪

愛知県名古屋市天白区原1-2001



物件MAP



賃貸条件	
坪数	52坪
階数	2階 (B)
入居可能日	
ビル情報	
所在地	愛知県名古屋市天白区原1-2001
最寄り駅	名古屋市営地下鉄鶴舞線 原駅 徒歩3分
エリア	天白区エリア
竣工	1988年2月
耐震	新耐震基準
階数	地上6階 地上1階
用途	事務所
構造	RC造
設備情報	
エレベーター	
空調	個別空調
OAフロア	その他
基準階天井高	
光ファイバー	調査中
トイレ	調査中
セキュリティ	調査中
駐車場	無し