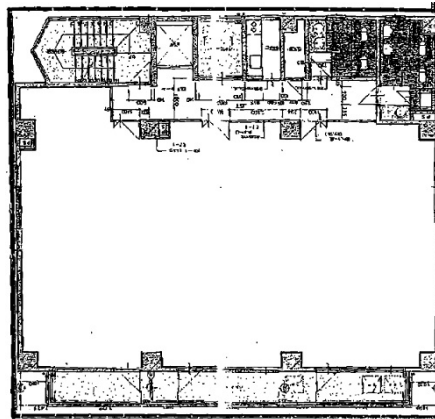


第二林ビル 1階14.2坪

愛知県名古屋市熱田区新尾頭3-4-45



物件MAP



賃貸条件	
月額賃料	200,000円（税別）
坪数	14.2坪
坪単価	14,085円（税別）
共益費	無し
礼金	無し
敷金（保証金）	8ヶ月
階数	1階
入居可能日	相談

ビル情報	
所在地	愛知県名古屋市熱田区新尾頭3-4-45
最寄り駅	JR中央本線 金山駅 徒歩6分 名鉄名古屋本線 金山駅 徒歩6分 名古屋市営地下鉄名城線 金山駅 徒歩6分
エリア	金山・大須・上前津エリア
竣工	1987年3月
耐震	新耐震基準
階数	地上5階
用途	事務所/店舗
構造	RC造

設備情報	
エレベーター	1基
空調	個別空調
OAフロア	
基準階天井高	
光ファイバー	有り
トイレ	男女別・室外
セキュリティ	無し
駐車場	有り



事務所移転の簡単検索サイト

第二林ビル 1階14.2坪 愛知県名古屋市熱田区新尾頭3-4-45

金山・大須・上前津エリア（ビルID：0044109）の賃貸オフィス

貸事務所・レンタルオフィス・オフィス移転ならQuickService

物件詳細はこちらから

0120-55-2620

【受付時間】平日9:30~18:30

