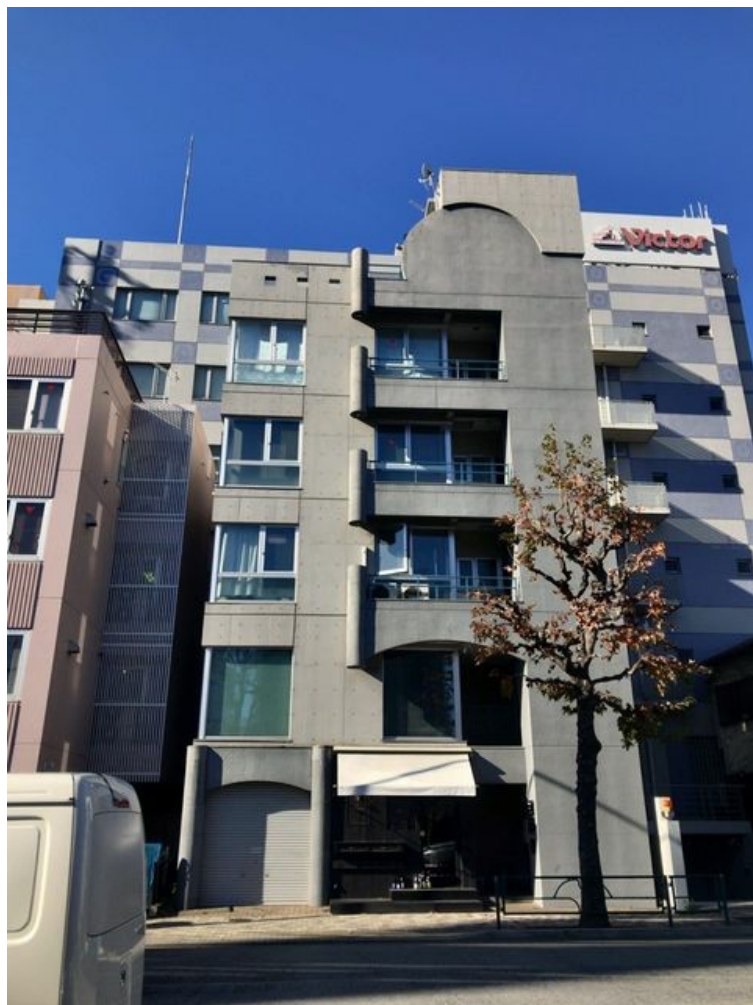


神宮前2丁目ビル 4階19.11坪

東京都渋谷区神宮前2-13-1



物件MAP



賃貸条件	
月額賃料	330,000円 (税別)
坪数	19.11坪
坪単価	17,268円 (税別)
共益費	40,000円
礼金	1ヶ月
敷金 (保証金)	800000円
階数	4階
入居可能日	即日

ビル情報	
所在地	東京都渋谷区神宮前2-13-1
最寄り駅	東京メトロ銀座線 外苑前駅 徒歩10分 東京メトロ副都心線 北参道駅 徒歩10分 都営大江戸線 国立競技場駅 徒歩10分 JR中央・総武線 千駄ヶ谷駅 徒歩10分
エリア	原宿・代々木・初台エリア
竣工	1997年1月
耐震	新耐震基準
階数	地上5階
用途	事務所/店舗
構造	RC造

設備情報	
エレベーター	1基
空調	個別空調
OAフロア	その他
基準階天井高	
光ファイバー	有り
トイレ	男女共用・室内
セキュリティ	無し
駐車場	無し



事務所移転の簡単検索サイト

Quick Service

クイックサービス

神宮前2丁目ビル 4階19.11坪 東京都渋谷区神宮前2-13-1

原宿・代々木・初台エリア (ビルID: 0044108) の賃貸オフィス

貸事務所・レンタルオフィス・オフィス移転ならQuickService

物件詳細はこちらから



0120-55-2620

【受付時間】平日9:30~18:30

