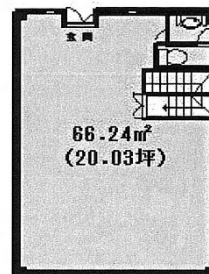
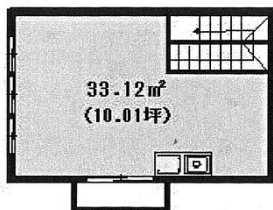


八王子クリニックビレッジ 1階30坪

東京都八王子市万町175-1



物件MAP



賃貸条件	
月額賃料	280,000円 (税別)
坪数	30坪
坪単価	9,333円 (税別)
共益費	21,000円
礼金	無し
敷金 (保証金)	12ヶ月
階数	1階 (B棟)
入居可能日	即日

ビル情報	
所在地	東京都八王子市万町175-1
最寄り駅	JR中央本線 八王子駅 徒歩9分
エリア	その他東京
竣工	2003年2月
耐震	新耐震基準
階数	地上2階
用途	事務所/店舗
構造	S造

設備情報	
エレベーター	
空調	
OAフロア	
基準階天井高	
光ファイバー	
トイレ	男女共用・室内
セキュリティ	
駐車場	有り