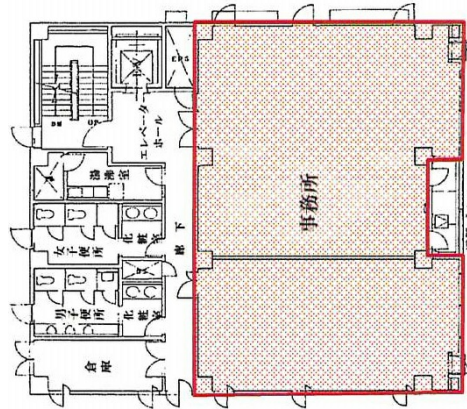


三重ビル 2階60.48坪

三重県津市岩田13-28



物件MAP



賃貸条件	
坪数	60.48坪
階数	2階
入居可能日	
ビル情報	
所在地	三重県津市岩田13-28
最寄り駅	近鉄名古屋線 津新町駅 徒歩16分
エリア	三重
竣工	1996年1月
耐震	新耐震基準
階数	地上5階
用途	事務所
構造	RC造
設備情報	
エレベーター	1基
空調	個別空調
OAフロア	
基準階天井高	
光ファイバー	有り
トイレ	男女別・室外
セキュリティ	有り
駐車場	有り