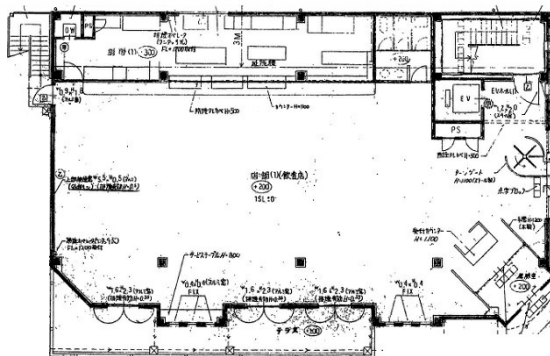


セラヴィスクエアビル 1階300坪

兵庫県神戸市中央区加納町4-5-2



物件MAP



賃貸条件	
坪数	300坪
階数	1階 (1-3F)
入居可能日	
ビル情報	
所在地	兵庫県神戸市中央区加納町4-5-2
最寄り駅	阪急神戸本線 三宮駅 徒歩4分 阪神本線 三宮駅 徒歩5分
エリア	三宮・元町・神戸駅エリア
竣工	1990年9月
耐震	新耐震基準
階数	地上3階
用途	店舗
構造	
設備情報	
エレベーター	1基
空調	無し
OAフロア	
基準階天井高	
光ファイバー	
トイレ	無し
セキュリティ	
駐車場	無し