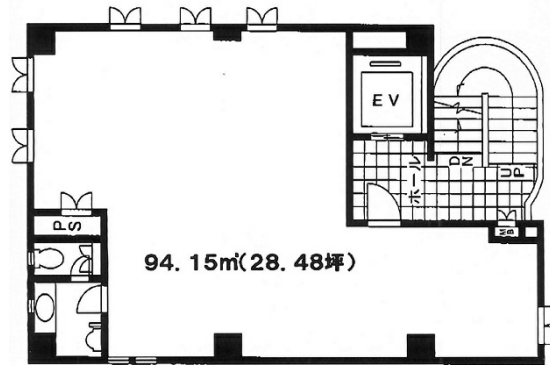


コスモビル 4階28.48坪

神奈川県川崎市川崎区東田町3-24



物件MAP



賃貸条件	
坪数	28.48坪
階数	4階
入居可能日	
ビル情報	
所在地	神奈川県川崎市川崎区東田町3-24
最寄り駅	JR京浜東北線 川崎駅 徒歩5分
エリア	川崎駅エリア
竣工	1987年11月
耐震	新耐震基準
階数	地上5階 地下1階
用途	店舗
構造	RC造
設備情報	
エレベーター	1基
空調	個別空調
OAフロア	その他
基準階天井高	
光ファイバー	有り
トイレ	男女共用・室内
セキュリティ	無し
駐車場	無し