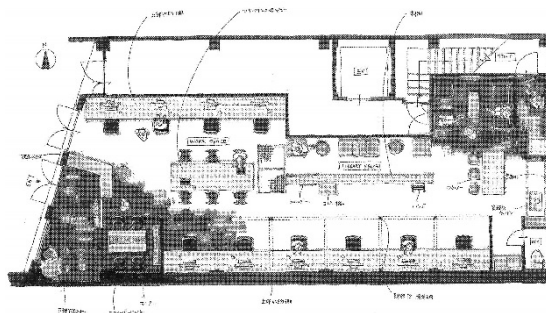


# 丸銭屋 1階37.11坪

愛知県名古屋市昭和区鶴舞2-3-18



## 物件MAP



賃貸条件	
坪数	37.11坪
階数	1階
入居可能日	

ビル情報	
所在地	愛知県名古屋市昭和区鶴舞2-3-18
最寄り駅	名古屋市営地下鉄鶴舞線 鶴舞駅 徒歩4分 JR中央本線 鶴舞駅 徒歩4分
エリア	昭和区エリア
竣工	1971年5月
耐震	旧耐震基準
階数	地上4階
用途	事務所/店舗
構造	S造

設備情報	
エレベーター	1基
空調	個別空調
OAフロア	その他
基準階天井高	
光ファイバー	調査中
トイレ	調査中
セキュリティ	調査中
駐車場	無し




事務所移転の簡単検索サイト

丸銭屋 1階37.11坪 愛知県名古屋市昭和区鶴舞2-3-18

昭和区エリア (ビルID: 0043973) の賃貸オフィス

貸事務所・レンタルオフィス・オフィス移転ならQuickService

物件詳細はこちらから

 0120-55-2620

【受付時間】平日9:30~18:30

