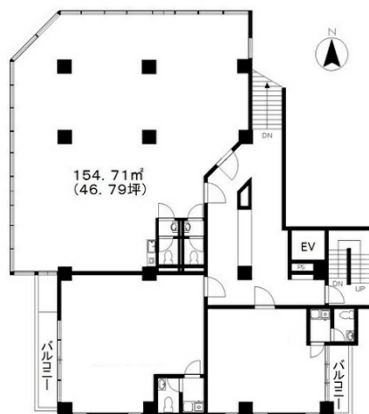


カサデ山崎ビル 2階46.79坪

東京都八王子市中町3-8



物件MAP



賃貸条件	
月額賃料	370,000円 (税別)
坪数	46.79坪
坪単価	7,908円 (税別)
共益費	23,000円
礼金	2ヶ月
敷金 (保証金)	5ヶ月
階数	2階 (201)
入居可能日	即日

ビル情報	
所在地	東京都八王子市中町3-8
最寄り駅	JR中央本線 八王子駅 徒歩5分 京王京王線 京王八王子駅 徒歩7分
エリア	その他東京
竣工	1988年10月
耐震	新耐震基準
階数	地上7階 地下1階
用途	事務所/店舗
構造	RC造

設備情報	
エレベーター	1基
空調	個別空調
OAフロア	スケルトン
基準階天井高	
光ファイバー	有り
トイレ	男女別・室内
セキュリティ	無し
駐車場	無し