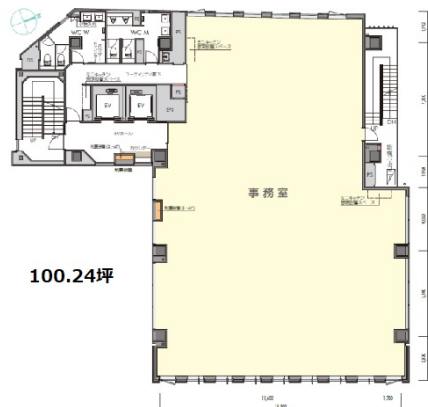


SGテラス 6階100.24坪

東京都品川区西五反田7-9-5



物件MAP



賃貸条件	
月額賃料	相談
坪数	100.24坪
坪単価	相談
共益費	賃料に含む
礼金	無し
敷金（保証金）	12ヶ月
階数	6階
入居可能日	相談

ビル情報	
所在地	東京都品川区西五反田7-9-5
最寄り駅	東急池上線 大崎広小路駅 徒歩3分 JR山手線 五反田駅 徒歩6分 都営浅草線 五反田駅 徒歩6分
エリア	五反田・目黒エリア
竣工	2019年4月
耐震	新耐震基準
階数	地上10階 地下1階
用途	事務所
構造	S造、一部RC造

設備情報	
エレベーター	2基
空調	個別空調
OAフロア	OAフロア
基準階天井高	2,800mm
光ファイバー	有り
トイレ	男女別・室外
セキュリティ	有り
駐車場	無し



事務所移転の簡単検索サイト

SGテラス 6階100.24坪 東京都品川区西五反田7-9-5

五反田・目黒エリア（ビルID：0043945）の賃貸オフィス

貸事務所・レンタルオフィス・オフィス移転なら**QuickService**

物件詳細はこちらから



0120-55-2620

【受付時間】平日9:30~18:30

