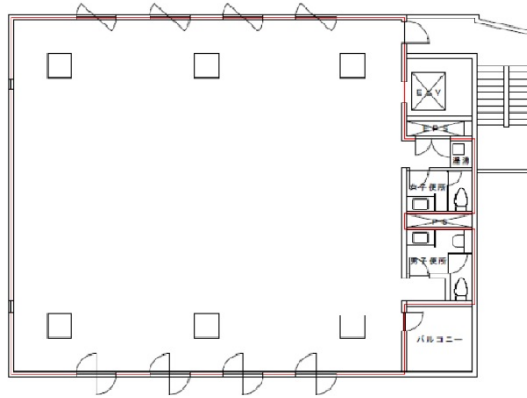


アイアンクオータービル 2階62.44坪

東京都江東区佐賀1-1-6



物件MAP



賃貸条件	
月額賃料	686,840円（税別）
坪数	62.44坪
坪単価	11,000円（税別）
共益費	賃料に含む
礼金	無し
敷金（保証金）	10ヶ月
階数	2階
入居可能日	

ビル情報	
所在地	東京都江東区佐賀1-1-6
最寄り駅	東京メトロ半蔵門線 水天宮前駅 徒歩9分 東京メトロ東西線 門前仲町駅 徒歩10分 都営大江戸線 門前仲町駅 徒歩10分 東京メトロ日比谷線 茅場町駅 徒歩10分
エリア	門前仲町・木場・東陽町エリア
竣工	1992年2月
耐震	新耐震基準
階数	地上7階
用途	事務所
構造	RC造

設備情報	
エレベーター	1基
空調	個別空調
OAフロア	OAフロア
基準階天井高	2,450mm
光ファイバー	有り
トイレ	男女別・室内
セキュリティ	有り
駐車場	有り