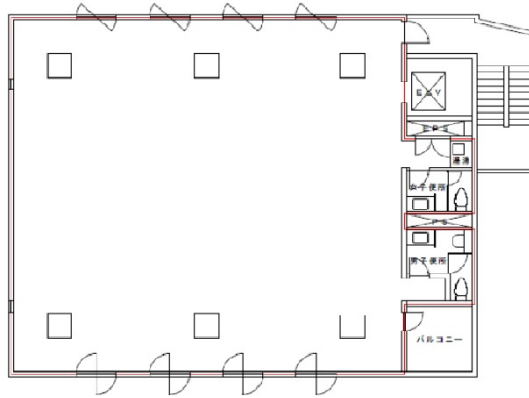


アイアンクオータービル 4階187.32坪

東京都江東区佐賀1-1-6



物件MAP



| 賃貸条件 | |
|--------|--|
| 坪数 | 187.32坪 |
| 階数 | 4階 (4+5+6F) |
| 入居可能日 | |
| ビル情報 | |
| 所在地 | 東京都江東区佐賀1-1-6 |
| 最寄り駅 | 東京メトロ半蔵門線 水天宮前駅 徒歩9分 東京メトロ東西線 門前仲町駅 徒歩10分 都営大江戸線 門前仲町駅 徒歩10分 東京メトロ日比谷線 茅場町駅 徒歩10分 |
| エリア | 門前仲町・木場・東陽町エリア |
| 竣工 | 1992年2月 |
| 耐震 | 新耐震基準 |
| 階数 | 地上7階 |
| 用途 | 事務所 |
| 構造 | RC造 |
| 設備情報 | |
| エレベーター | 1基 |
| 空調 | 個別空調 |
| OAフロア | OAフロア |
| 基準階天井高 | 2,450mm |
| 光ファイバー | 有り |
| トイレ | 男女別・室内 |
| セキュリティ | 有り |
| 駐車場 | 有り |