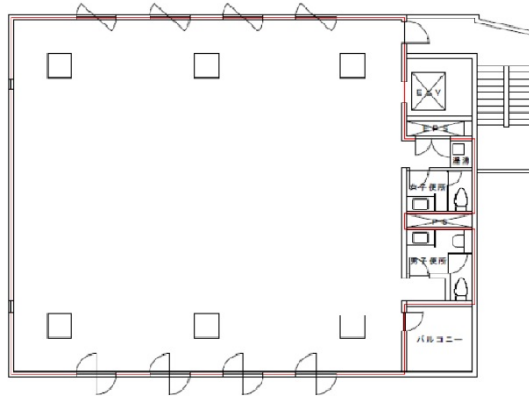


アイアンクオータービル 4階124.88坪

東京都江東区佐賀1-1-6



物件MAP



賃貸条件	
坪数	124.88坪
階数	4階 (4+5F)
入居可能日	
ビル情報	
所在地	東京都江東区佐賀1-1-6
最寄り駅	東京メトロ半蔵門線 水天宮前駅 徒歩9分 東京メトロ東西線 門前仲町駅 徒歩10分 都営大江戸線 門前仲町駅 徒歩10分 東京メトロ日比谷線 茅場町駅 徒歩10分
エリア	門前仲町・木場・東陽町エリア
竣工	1992年2月
耐震	新耐震基準
階数	地上7階
用途	事務所
構造	RC造
設備情報	
エレベーター	1基
空調	個別空調
OAフロア	OAフロア
基準階天井高	2,450mm
光ファイバー	有り
トイレ	男女別・室内
セキュリティ	有り
駐車場	有り