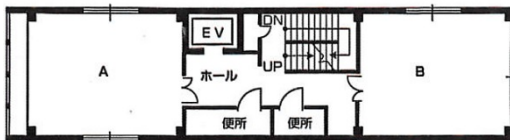


丸寿ビル 5階13坪

大阪府大阪市中央区本町3-4-11



物件MAP



賃貸条件	
月額賃料	156,000円 (税別)
坪数	13坪
坪単価	12,000円 (税別)
共益費	賃料に含む
礼金	312000円
敷金 (保証金)	624000円
階数	5階 (502)
入居可能日	2024年10月

ビル情報	
所在地	大阪府大阪市中央区本町3-4-11
最寄り駅	大阪メトロ御堂筋線 本町駅 徒歩1分 大阪メトロ四つ橋線 本町駅 徒歩1分 大阪メトロ中央線 本町駅 徒歩7分 大阪メトロ堺筋線 堺筋本町駅 徒歩7分 大阪メトロ中央線 堺筋本町駅 徒歩8分
エリア	本町・堺筋本町エリア
竣工	1974年4月
耐震	耐震補強済
階数	地上6階
用途	事務所
構造	SRC造

設備情報	
エレベーター	1基
空調	個別空調
OAフロア	タイルカーペット
基準階天井高	
光ファイバー	有り
トイレ	男女別・室外
セキュリティ	
駐車場	



事務所移転の簡単検索サイト

Quick Service

クイックサービス

丸寿ビル 5階13坪 大阪府大阪市中央区本町3-4-11

本町・堺筋本町エリア (ビルID: 0043821) の賃貸オフィス

貸事務所・レンタルオフィス・オフィス移転ならQuickService

物件詳細はこちらから

0120-55-2620

【受付時間】平日9:30~18:30

