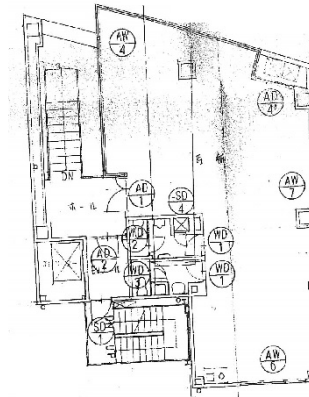


IFビル 2階34.07坪

愛知県名古屋市名東区藤が丘156



物件MAP



賃貸条件	
坪数	34.07坪
階数	2階
入居可能日	
ビル情報	
所在地	愛知県名古屋市名東区藤が丘156
最寄り駅	名古屋市営地下鉄東山線 藤が丘駅 徒歩3分
エリア	一社・藤ヶ丘エリア
竣工	1992年2月
耐震	新耐震基準
階数	地上7階
用途	事務所
構造	RC造、一部S造
設備情報	
エレベーター	1基
空調	個別空調
OAフロア	Pタイル
基準階天井高	
光ファイバー	有り
トイレ	男女別・室内
セキュリティ	無し
駐車場	無し