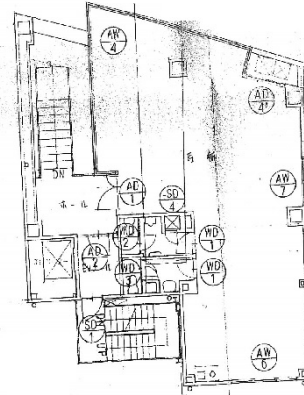


# IFビル 2階34.07坪

愛知県名古屋市名東区藤が丘156



## 物件MAP



賃貸条件	
坪数	34.07坪
階数	2階
入居可能日	

ビル情報	
所在地	愛知県名古屋市名東区藤が丘156
最寄り駅	名古屋市営地下鉄東山線 藤が丘駅 徒歩3分
エリア	一社・藤ヶ丘エリア
竣工	1992年2月
耐震	新耐震基準
階数	地上7階
用途	事務所
構造	RC造、一部S造

設備情報	
エレベーター	1基
空調	個別空調
OAフロア	Pタイル
基準階天井高	
光ファイバー	有り
トイレ	男女別・室内
セキュリティ	無し
駐車場	無し



事務所移転の簡単検索サイト

**IFビル 2階34.07坪** 愛知県名古屋市名東区藤が丘156

一社・藤ヶ丘エリア (ビルID: 0043770) の賃貸オフィス

貸事務所・レンタルオフィス・オフィス移転なら**QuickService**

物件詳細はこちらから

 **0120-55-2620**

【受付時間】平日9:30~18:30

