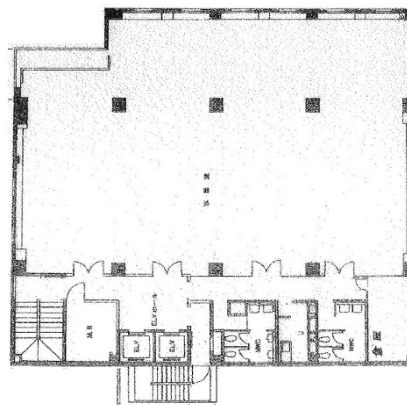


扇寿ビル 3階104.65坪

熊本県熊本市中央区細工町4-30-1



物件MAP



賃貸条件	
月額賃料	387,231円（税別）
坪数	104.65坪
坪単価	3,700円（税別）
共益費	31,397円
礼金	無し
敷金（保証金）	6ヶ月
階数	3階
入居可能日	即日

ビル情報	
所在地	熊本県熊本市中央区細工町4-30-1
最寄り駅	熊本市電2系統 祇園橋駅 徒歩2分
エリア	熊本
竣工	1983年1月
耐震	旧耐震基準
階数	地上7階
用途	事務所
構造	RC造

設備情報	
エレベーター	2基
空調	個別空調
OAフロア	Pタイル
基準階天井高	
光ファイバー	有り
トイレ	男女別・室外
セキュリティ	無し
駐車場	有り