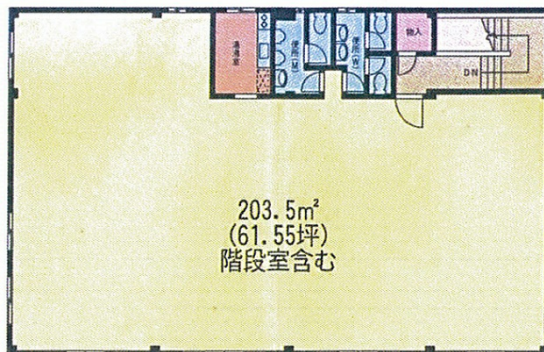


I・Bビル 3階61.55坪

千葉県千葉市中央区松波1-14-11



物件MAP



賃貸条件	
坪数	61.55坪
階数	3階
入居可能日	
ビル情報	
所在地	千葉県千葉市中央区松波1-14-11
最寄り駅	JR中央・総武線 千葉駅 徒歩8分
エリア	千葉駅エリア
竣工	1989年10月
耐震	新耐震基準
階数	地上3階
用途	事務所
構造	S造
設備情報	
エレベーター	
空調	個別空調
OAフロア	その他
基準階天井高	
光ファイバー	有り
トイレ	男女別・室内
セキュリティ	無し
駐車場	有り