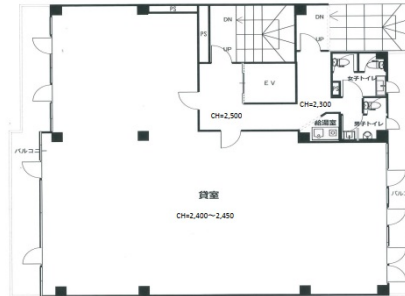


砂子平沼ビル 7階58.75坪

神奈川県川崎市川崎区砂子1-7-4



物件MAP



| 賃貸条件 | |
|---------|----------|
| 月額賃料 | 相談 |
| 坪数 | 58.75坪 |
| 坪単価 | 相談 |
| 共益費 | 146,875円 |
| 礼金 | 無し |
| 敷金（保証金） | 10ヶ月 |
| 階数 | 7階 |
| 入居可能日 | 2025年1月 |

| ビル情報 | |
|------|---|
| 所在地 | 神奈川県川崎市川崎区砂子1-7-4 |
| 最寄り駅 | 京急本線 京急川崎駅 徒歩2分 JR東海道本線 川崎駅 徒歩5分 JR京浜東北線 川崎駅 徒歩5分 |
| エリア | 川崎駅エリア |
| 竣工 | 1989年6月 |
| 耐震 | 新耐震基準 |
| 階数 | 地上8階 |
| 用途 | 事務所 |
| 構造 | S造 |

| 設備情報 | |
|--------|---------|
| エレベーター | 1基 |
| 空調 | 個別空調 |
| OAフロア | OAフロア |
| 基準階天井高 | 2,400mm |
| 光ファイバー | 有り |
| トイレ | 男女別・室外 |
| セキュリティ | 有り |
| 駐車場 | 有り |