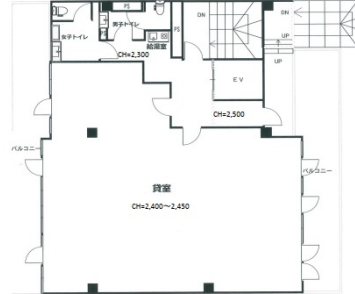


# 砂子平沼ビル 8階39.27坪

神奈川県川崎市川崎区砂子1-7-4



## 物件MAP



賃貸条件	
月額賃料	相談
坪数	39.27坪
坪単価	相談
共益費	98,175円
礼金	無し
敷金（保証金）	10ヶ月
階数	8階
入居可能日	2025年1月

ビル情報	
所在地	神奈川県川崎市川崎区砂子1-7-4
最寄り駅	京急本線 京急川崎駅 徒歩2分 JR東海道本線 川崎駅 徒歩5分 JR京浜東北線 川崎駅 徒歩5分
エリア	川崎駅エリア
竣工	1989年6月
耐震	新耐震基準
階数	地上8階
用途	事務所/店舗
構造	S造

設備情報	
エレベーター	1基
空調	個別空調
OAフロア	OAフロア
基準階天井高	2,400mm
光ファイバー	有り
トイレ	男女別・室外
セキュリティ	有り
駐車場	有り



事務所移転の簡単検索サイト

Quick Service

クイックサービス

砂子平沼ビル 8階39.27坪 神奈川県川崎市川崎区砂子1-7-4

川崎駅エリア（ビルID：0043728）の賃貸オフィス

貸事務所・レンタルオフィス・オフィス移転ならQuickService

物件詳細はこちらから

0120-55-2620

【受付時間】平日9:30~18:30

