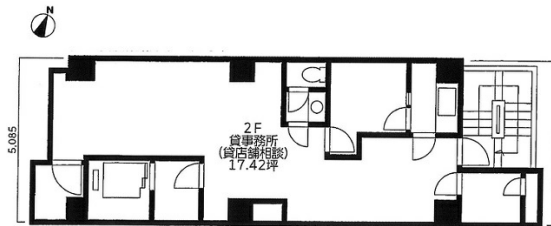


セキビル 3階18.56坪

東京都千代田区神田多町2-11-4



物件MAP



賃貸条件	
月額賃料	204,160円 (税別)
坪数	18.56坪
坪単価	11,000円 (税別)
共益費	37,120円
礼金	無し
敷金 (保証金)	6ヶ月
階数	3階 (申込有)
入居可能日	即日

ビル情報	
所在地	東京都千代田区神田多町2-11-4
最寄り駅	東京メトロ銀座線 神田駅 徒歩2分 都営新宿線 小川町駅 徒歩2分
エリア	神田・小川町エリア
竣工	1985年12月
耐震	新耐震基準
階数	地上8階 地下1階
用途	事務所
構造	SRC造

設備情報	
エレベーター	1基
空調	個別空調
OAフロア	その他
基準階天井高	
光ファイバー	有り
トイレ	男女共用・室内
セキュリティ	無し
駐車場	無し